

# Servicehåndbog til Dell™ Inspiron™ 1470/1570

[Før du starter](#)

[Batteri](#)

[Optisk drev](#)

[Moduldækse](#)

[Hukommelsesmodul\(er\)](#)

[Trådløst Mini-kort](#)

[Møntcellebatteriet](#)

[Dæksel til strømknop](#)

[Tastaturet](#)

[Håndledsstøtte](#)

[Internt kort med trådløs Bluetooth®-teknologi](#)

[Harddisk](#)

[USB/Lydkort](#)

[Høttalere](#)

[Kortlæser](#)

[Systemkort](#)

[Processorens kølelegeme](#)

[Blæser](#)

[Skærm](#)

[Kamera](#)

[Flash-opdatering af BIOS](#)

Model P04F og P04G-serien  
Type P04F001 og P04G001

---

## Bemærk, forsigtig og advarsel



**BEMÆRK:** En BEMÆRKNING angiver vigtige oplysninger, som du kan bruge for at udnytte computeren optimalt.



**FORSIGTIG:** **FORSIGTIG** angiver enten en mulig beskadigelse af hardware eller tab af data og oplyser dig om, hvordan du kan undgå dette problem.



**ADVARSEL:** **ADVARSEL** angiver risiko for tingskade, legemsbeskadigelse eller død.

---

Oplysningerne i dette dokument kan ændres uden varsel.  
© 2009 Dell Inc. Alle rettigheder forbeholdes.

Enhver form for gengivelse af disse materialer uden skriftlig tilladelse fra Dell Inc. er strengt forbudt.

Handelsmærker, der anvendes i denne tekst: *Dell*, *DELL*-logoet og *Inspiron* er handelsmærker, som er ejet af Dell Inc.; *Bluetooth* er et registreret handelsmærke, der ejes af Bluetooth SIG, Inc. og anvendes af Dell under licens; *Microsoft*, *Windows*, *Windows Vista* og *Windows Vista*-startknapplogoet er enten handelsmærker eller registrerede handelsmærker, der ejes af Microsoft Corporation i USA og/eller andre lande.

Andre varemærker og firmanavne kan være brugt i dette dokument til at henvise til enten de fysiske eller juridiske personer, som gør krav på mærkerne og navnene, eller til deres produkter. Dell Inc. frasiger sig al ejerinteresse i andre virksomheders varemærker og navne.

August 2009 Rev. A00

[Tilbage til indholdssiden](#)

## Moduldæksel

Servicehåndbog til Dell™ Inspiron™ 1470/1570

- [Fjernelse af moduldækslet](#)
- [Påsætning af moduldækslet](#)

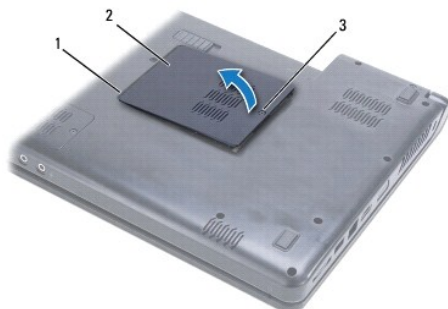
- ⚠ ADVARSEL:** Før du arbejder med computerens indvendige dele, skal du læse de sikkerhedsinstruktioner, der fulgte med computeren. Du kan finde yderligere oplysninger om bedste praksis for sikkerhed på webstedet Regulatory Compliance på [www.dell.com/regulatory\\_compliance](http://www.dell.com/regulatory_compliance).
- ⚠ FORSIGTIG:** Kun en certificeret servicetekniker bør foretage reparationer på computeren. Skader, der er opstået som følge af servicearbejde, som ikke er godkendt af Dell™, dækkes ikke af garantien.
- ⚠ FORSIGTIG:** For at undgå elektrostatisk afladning bør du jorde dig selv ved hjælp af en jordingsrem eller ved jævnligt at røre ved en umalet metaloverflade (f.eks. et stik på bagsiden af computeren).
- ⚠ FORSIGTIG:** For at forhindre skade på systemkortet skal du fjerne det primære batteri (se [Fjernelse af batteriet](#)), før du arbejder inde i computeren.

### Fjernelse af moduldækslet

1. Følg procedurerne i [Før du starter](#).
2. Fjern batteriet (se [Fjernelse af batteriet](#)).
3. Løsn monterings skruen på moduldækslet.

**🔧 BEMÆRK:** Placeringen af skruen på moduldækslet kan variere efter computermodel.

4. Løft moduldækslet skråt opad for forsigtigt at frigøre det fra computerbunden.



1	moduldækseltapper (2)	2	moduldæksel
3	fastmonteret skrue		

### Påsætning af moduldækslet

1. Flugt tappene på moduldækslet med indhakkene på computerbunden, og klem forsigtigt dækslet på plads.
2. Stram den skrue, der holder moduldækslet fast til computerens bund.
3. Sæt batteriet i (se [Udskiftning af batteri](#)).

[Tilbage til indholdssiden](#)

[Tilbage til indholdssiden](#)

## Batteri

### Servicehåndbog til Dell™ Inspiron™ 1470/1570

- [Fjernelse af batteriet](#)
- [Udskiftning af batteri](#)

**⚠ ADVARSEL:** Før du arbejder med computerens indvendige dele, skal du læse de sikkerhedsinstruktioner, der fulgte med computeren. Du kan finde yderligere oplysninger om bedste praksis for sikkerhed på webstedet Regulatory Compliance på [www.dell.com/regulatory\\_compliance](http://www.dell.com/regulatory_compliance).

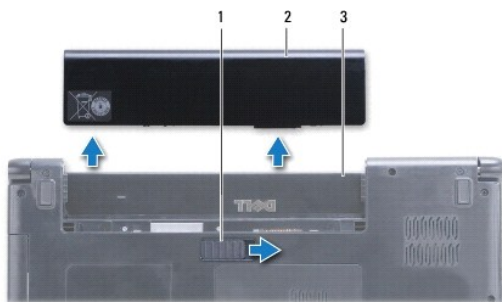
**⚠ FORSIGTIG:** Kun en certificeret servicetekniker bør foretage reparationer på computeren. Skader, der er opstået som følge af servicearbejde, som ikke er godkendt af Dell™, dækkes ikke af garantien.

**⚠ FORSIGTIG:** For at undgå statisk elektricitet skal du jorde dig selv ved at anvende en jordingsrem eller regelmæssigt jorde dig selv ved at berøre en umalet overflade.

**⚠ FORSIGTIG:** For at undgå skade på computeren, må du kun bruge det batteri, der er beregnet til denne bestemte Dell-computer. Brug ikke batterier, som er beregnet til andre Dell-computere.

## Fjernelse af batteriet

1. Følg procedurerne i [Før du starter](#).
2. Vend computeren på hovedet på en ren, jævn overflade.
3. Skub på batterilåseknappen, så den klikker.
4. Skub batteriet ud af båsen.



1	batterilås	2	batteri
3	batteribås		

## Udskiftning af batteri

Skub batteriet ind i batteribåsen, til det klikker på plads.

[Tilbage til indholdssiden](#)

[Tilbage til indholdssiden](#)


## Før du starter

### Servicehåndbog til Dell™ Inspiron™ 1470/1570

- [Anbefalet værktøj](#)
- [Slukning af computeren](#)
- [Før arbejde inde i computeren](#)

Denne vejledning indeholder procedurer til fjernelse og installation af komponenterne i computeren. Medmindre andet er angivet, antager hver af procedurerne, at følgende betingelser er opfyldt:

- 1 Du har udført trinene i [Slukning af computeren](#) og [Før arbejde inde i computeren](#).
- 1 Du har læst de sikkerhedsoplysninger, som fulgte med din computer.
- 1 En komponent kan udskiftes, eller, hvis den er købt separat, installeres ved at foretage udtagningsproceduren i modsat rækkefølge.

 **BEMÆRK:** Denne håndbog giver oplysninger om servicering af Inspiron 1470 og Inspiron 1570-computere. Størstedelen af oplysningerne er ens for begge computere, men din model kan dog variere mht. udseende.

---




## Anbefalet værktøj

Procedurerne i dette dokument kræver eventuelt følgende værktøj:

- 1 Stjerneskruetrækker
  - 1 lille, almindelig skruetrækker
  - 1 plasticsyl
  - 1 BIOS-opdateringsprogram kan fås på [support.dell.com](http://support.dell.com)
- 

## Slukning af computeren


 **FORSIGTIG:** Før at undgå datatab bør du gemme og lukke alle åbne filer og lukke alle åbne programmer, inden du slukker computeren.

- 1 Gem og luk alle åbne filer, og luk alle åbne programmer.
  - 2 I Windows Vista® skal du klikke på  →  → Luk ned.  
I Windows® 7 skal du klikke på  → Luk ned.  
Computeren slukkes, når operativsystemet er lukket ned.
  - 3 Sørg for at computeren er slukket. Hvis computeren ikke slukkede automatisk, da du lukkede operativsystemet, skal du holde tænd/sluk- knappen nede, indtil den slukker.
- 


## Før arbejde inde i computeren


Brug følgende sikkerhedsretningslinjer for at beskytte computeren mod potentielle skader og af hensyn til din egen sikkerhed.

 **ADVARSEL:** Før du arbejder med computerens indvendige dele, skal du læse de sikkerhedsinstruktioner, der fulgte med computeren. Du kan finde yderligere oplysninger om bedste praksis for sikkerhed på webstedet Regulatory Compliance på [www.dell.com/regulatory\\_compliance](http://www.dell.com/regulatory_compliance).

 **FORSIGTIG:** For at undgå elektrostatisk afladning bør du jorde dig selv ved hjælp af en jordingsrem eller ved jævnligt at røre ved en umalet metaloverflade (f.eks. et stik på computeren).

 **FORSIGTIG:** Kun en certificeret servicetekniker bør foretage reparationer på computeren. Skade på grund af servicering, som ikke er godkendt af Dell, er ikke dækket af garantien.

 **FORSIGTIG:** Komponenter og kort bør behandles varsomt. Rør ikke ved komponenterne eller kortenes kontaktområder. Hold et kort i kanterne eller i opsætningsrammen. Komponenter, som f.eks. en processor, skal holdes i kanterne, ikke i benene.

 **FORSIGTIG:** Når du frakobler et kabel, skal du tage fat i dets stik eller dets trækflig og ikke i selve kablet. Nogle kabler har stik med låsetappe. Hvis du frakobler et sådant kabel, bør du trykke på låsetappene, før du frakobler kablet. Når du trækker forbindelsesstykker ud, bør du sikre dig, at de flugter med stikket for at undgå bøjebe. Du bør også sikre dig, at begge forbindelsesstykker flugter hinanden, inden du sætter en ledning i.

**△ FORSIGTIG: Foretag følgende trin, før du begynder arbejde inde i computeren for at undgå skade af computeren.**

1. Sørg for, at arbejdsoverfladen er jævn og ren for at forhindre, at computerdækslet bliver ridset.
2. Sluk din computer (se [Slukning af computeren](#)) og alle tilsluttede enheder.
3. Hvis computeren er tilsluttet til en dockingenhed, skal du tage den ud af enheden. Se den dokumentation, der fulgte med dockingenheden, hvis du ønsker yderligere oplysninger.

**△ FORSIGTIG: Hvis du vil frakoble et netværkskabel, skal du først koble kablet fra computeren og derefter koble kablet fra netværksenheden.**

4. Frakobl alle telefon- og netværkskabler fra computeren.
5. Skub de installerede kort ud fra 7-i-1-hukommelseskortlæseren.
6. Frakobl computeren og alle tilsluttede enheder fra deres stikkontakter.
7. Kobl alle tilsluttede enheder fra computeren.

**△ FORSIGTIG: For at forhindre skade på systemkortet skal du fjerne det primære batteri (se [Fjernelse af batteriet](#)), før du arbejder inde i computeren.**

8. Fjern batteriet (se [Fjernelse af batteriet](#)).
9. Vend computeren om, åbn den, og tryk på tænd/sluk-knappen for at jorde systemkortet.

---

[Tilbage til indholdssiden](#)


[Tilbage til indholdssiden](#)

## Flash-opdatering af BIOS

### Servicehåndbog til Dell™ Inspiron™ 1470/1570

For at flash-opdatere BIOS'en skal du finde den seneste BIOS-opdateringsfil til din computer på [support.dell.com](http://support.dell.com).

1. Sørg for at AC-adapteren er sat til, at hovedbatteriet er installeret korrekt, og at der er sat et netværkskabel i.
2. Tænd computeren.
3. Gå til [support.dell.com](http://support.dell.com).
4. Klik på **Drivers & Downloads** (Drivere og overførsler) → **Select Model** (Vælg model)
5. Vælg produkttype i **Select Your Product Family** (Vælg din produktserie)- listen.
6. Vælg produktmærke i **Select Your Product Line** (Vælg din produktserie)- listen.
7. Vælg produktets modelnummer i **Select Your Product Model** (Vælg din produktserie)-listen.

 **BEMÆRK:** Hvis du har valgt en forkert model og vil starte forfra, skal du klikke på **Start Over** (Start forfra) øverst til højre i menuen.

8. Klik **Confirm** (Bekræft)
9. Der vises en liste over resultater på skærmen. Klik på **BIOS**.
10. Klik på **Download nu** (Hent nu) for at hente den seneste BIOS-fil.  
Vinduet **File Download** (Filoverførsel) vises.
11. Klik på **Save** (Gem) for at gemme filen på skrivebordet. Filen overføres til skrivebordet.
12. Klik på **Close** (Gem), hvis vinduet **Download Complete** (Overførsel gennemført) ises.  
Filikonet vises på skrivebordet og har samme titel som den overførte BIOS-opdateringsfil.
13. Dobbeltklik på filikonet på skrivebordet, og følg procedurerne på skærmen.

---

[Tilbage til indholdssiden](#)

[Tilbage til indholdssiden](#)

## Internt kort med trådløs Bluetooth®-teknologi

Servicehåndbog til Dell™ Inspiron™ 1470/1570

- [Fjernelse af WPAN/Bluetooth kort](#)
- [Isætning af Bluetooth-kort](#)

**⚠ ADVARSEL:** Før du arbejder med computerens indvendige dele, skal du læse de sikkerhedsinstruktioner, der fulgte med computeren. Du kan finde yderligere oplysninger om bedste praksis for sikkerhed på webstedet Regulatory Compliance på [www.dell.com/regulatory\\_compliance](http://www.dell.com/regulatory_compliance).

**⚠ FORSIGTIG:** Kun en certificeret servicetekniker bør foretage reparationer på computeren. Skader, der er opstået som følge af servicearbejde, som ikke er godkendt af Dell™, dækkes ikke af garantien.

**⚠ FORSIGTIG:** For at undgå statisk elektricitet skal du jorde dig selv ved at anvende en jordingsrem eller regelmæssigt jorde dig selv ved at berøre en umalet overflade.

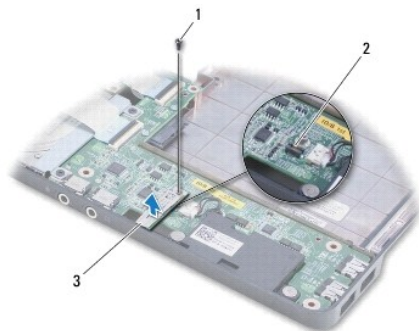
**⚠ FORSIGTIG:** For at forhindre skade på systemkortet skal du fjerne det primære batteri (se [Fjernelse af batteriet](#)), før du arbejder inde i computeren.

Hvis du har bestilt et kort med trådløs Bluetooth-teknologi sammen med computeren, er det allerede installeret.

---

### Fjernelse af WPAN/Bluetooth kort

1. Følg procedurerne i [Før du starter](#).
2. Fjern batteriet (se [Fjernelse af batteriet](#)).
3. Fjern det optiske drev (se [Fjernelse af et optisk drev](#)).
4. Fjern moduldækslet (se [Fjernelse af moduldækslet](#)).
5. Fjern Mini-kortet (se [Fjernelse af Mini-kort](#)).
6. Fjern dækslet til strømknappen (se [Fjernelse af dækslet til strømknappen](#)).
7. Fjern tastaturet (se [Fjernelse af tastaturet](#)).
8. Fjern håndledsstøtten (se [Fjernelse af håndledsstøtten](#)).
9. Fjern skruen fra Bluetooth-kortet.
10. Træk Bluetooth-kortet op for at koble det fra USB-/lydkortet.



1	skrue	2	stik på USB-/lydkortet
3	Bluetooth-kort		

---

### Isætning af Bluetooth-kort

1. Ret stikket på Bluetooth-kortet ind med stikket på USB-/lydkortet, og tryk ned for at forbinde Bluetooth-kortet med USB-/lydkortet.
2. Genmonter skruen, der fastgør Bluetooth-kortet til USB-/lydkortet.
3. Isæt håndledsstøtten (se [Påsætning af håndledsstøtten](#)).
4. Sæt tastaturet på igen (se [Isætning af tastaturet](#)).
5. Sæt dækslet til strømknappen på igen (se [Genmontering af dækslet til strømknappen](#)).
6. Sæt Mini-kortet i igen (se [Udskiftning af Mini-kort](#)).
7. Sæt computerdækslet på igen (se [Påsætning af moduldækslet](#)).
8. Sæt det optiske drev i (se [Isætning af det optiske drev](#)).
9. Sæt batteriet i (se [Udskiftning af batteri](#)).

---

[Tilbage til indholdssiden](#)



[Tilbage til indholdssiden](#)

## Kamera

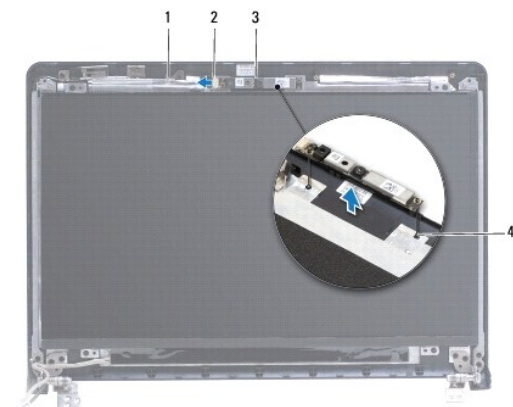
Servicehåndbog til Dell™ Inspiron™ 1470/1570

- [Fjernelse af kameraet](#)
- [Isætning af kameraet](#)

- ⚠ ADVARSEL:** Før du arbejder med computerens indvendige dele, skal du læse de sikkerhedsinstruktioner, der fulgte med computeren. Du kan finde yderligere oplysninger om bedste praksis for sikkerhed på webstedet Regulatory Compliance på [www.dell.com/regulatory\\_compliance](http://www.dell.com/regulatory_compliance).
- ⚠ FORSIGTIG:** Kun en certificeret servicetekniker bør foretage reparationer på computeren. Skader, der er opstået som følge af servicearbejde, som ikke er godkendt af Dell™, dækkes ikke af garantien.
- ⚠ FORSIGTIG:** For at undgå elektrostatisk afladning bør du jorde dig selv ved hjælp af en håndledsjordingsrem eller ved jævnligt at røre ved en umalet metaloverflade (f.eks. et stik på bagsiden af computeren).
- ⚠ FORSIGTIG:** For at forhindre skade på systemkortet skal du fjerne det primære batteri (se [Fjernelse af batteriet](#)), før du arbejder inde i computeren.

### Fjernelse af kameraet

1. Følg procedurerne i [Før du starter](#).
2. Fjern batteriet (se [Fjernelse af batteriet](#)).
3. Fjern skærmmodulet (se [Fjernelse af skærmmodulet](#)).
4. Fjern skærmrammen (se [Fjernelse af skærmrammen](#)).
5. Kobl kamerakablet fra kameramodulet.
6. Træk op i kameramodulet for at koble det fra skærmdækslet.



1	kamerakabel	2	kamerakabelstik
3	kameramodul	4	justeringsanordninger (2)

### Isætning af kameraet

1. Flugt kameramodulet med justeringsanordningerne på skærmdækslet.
2. Slut kamerakablet til kameramodulet.
3. Sæt skærmrammen på (se [Genmontering af skærmrammen](#)).
4. Sæt skærmsættet i igen (se [Isætning af skærmmodulet](#)).

5. Sæt batteriet i (se [Udskiftning af batteri](#)).

---

[Tilbage til indholdssiden](#)

[Tilbage til indholdssiden](#)

## Møntcellebatteriet

Servicehåndbog til Dell™ Inspiron™ 1470/1570

- [Fjernelse af møntcellebatteriet](#)
- [Isætning af møntcellebatteriet](#)

**⚠ ADVARSEL:** Før du arbejder med computerens indvendige dele, skal du læse de sikkerhedsinstruktioner, der fulgte med computeren. Du kan finde yderligere oplysninger om bedste praksis for sikkerhed på webstedet Regulatory Compliance på [www.dell.com/regulatory\\_compliance](http://www.dell.com/regulatory_compliance).

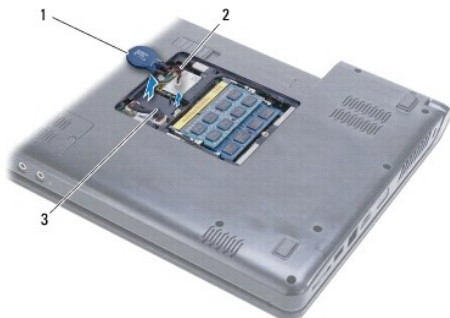
**⚠ FORSIGTIG:** Kun en certificeret servicetekniker bør foretage reparationer på computeren. Skader, der er opstået som følge af servicearbejde, som ikke er godkendt af Dell™, dækkes ikke af garantien.

**⚠ FORSIGTIG:** For at undgå statisk elektricitet skal du jorde dig selv ved at anvende en jordingsrem eller regelmæssigt jorde dig selv ved at berøre en umalet overflade.

**⚠ FORSIGTIG:** For at forhindre skade på systemkortet skal du fjerne det primære batteri (se [Fjernelse af batteriet](#)), før du arbejder inde i computeren.

### Fjernelse af møntcellebatteriet

1. Følg procedurerne i [Før du starter](#).
2. Fjern moduldækslet (se [Fjernelse af moduldækslet](#)).
3. Kobl møntcellebatterikablet fra, og fjern møntcellebatteriet.



1	møntcellebatteri	2	kabel til møntcellebatteri
3	tapper (2)		

### Isætning af møntcellebatteriet

1. Tilslut møntcellebatterikablet i stikket på systemkortet.
2. Anbring møntcellebatteriet mellem to tapper i computerbunden.
3. Sæt computerdækslet på igen (se [Påsætning af moduldækslet](#)).
4. Sæt batteriet i (se [Udskiftning af batteri](#)).

[Tilbage til indholdssiden](#)

[Tilbage til indholdssiden](#)

## Processorens kølelegeme

Servicehåndbog til Dell™ Inspiron™ 1470/1570

- [Fjernelse af processorens kølelegeme](#)
- [Isætning af processorens kølelegeme](#)

- ⚠ **ADVARSEL:** Før du arbejder med computerens indvendige dele, skal du læse de sikkerhedsinstruktioner, der fulgte med computeren. Du kan finde yderligere oplysninger om bedste praksis for sikkerhed på webstedet Regulatory Compliance på [www.dell.com/regulatory\\_compliance](http://www.dell.com/regulatory_compliance).
- ⚠ **ADVARSEL:** Hvis du fjerner processorens kølelegeme fra computeren imens kølelegemet er varmt, må du ikke berøre kølelegemets metalkabinet.
- ⚠ **FORSIGTIG:** Kun en certificeret servicetekniker bør foretage reparationer på computeren. Skader, der er opstået som følge af servicearbejde, som ikke er godkendt af Dell™, dækkes ikke af garantien.
- ⚠ **FORSIGTIG:** For at undgå elektrostatisk afladning bør du jorde dig selv ved hjælp af en jordingsrem eller ved jævnligt at røre ved en umalet metaloverflade (f.eks. et stik på bagsiden af computeren).
- ⚠ **FORSIGTIG:** For at forhindre skade på systemkortet skal du fjerne det primære batteri (se [Fjernelse af batteriet](#)), før du arbejder inde i computeren.

## Fjernelse af processorens kølelegeme

1. Følg procedurerne i [Før du starter](#).
2. Fjern batteriet (se [Fjernelse af batteriet](#)).
3. Fjern systemkortet (se [Fjernelse af systemkortet](#)), og vend det rundt.
4. Løsn de seks monteringskruer, som fastgør processorens køleprofil til systemkortet i rækkefølge (angivet på processorens køleprofil).



1	processorens kølelegeme	2	fastmonterede skruer (6)
---	-------------------------	---	--------------------------

5. Løft processorens kølelegeme af systemkortet.

## Isætning af processorens kølelegeme

- ⚠ **BEMÆRK:** Den oprindelige pude kan genbruges, hvis den oprindelige processor og kølelegemet geninstalleres sammen. Hvis enten processoren eller kølelegemet udskiftes, skal du bruge det kølelegeme, der følger med kittet, til at sikre, at der opnås varmeledning.
  - ⚠ **BEMÆRK:** Denne procedure forudsætter, at du allerede har fjernet processorens kølelegeme og er klar til at udskifte det.
1. Flugt de seks monteringskruer på processorens køleprofil med systemkortet, og fastgør skruerne i faldende rækkefølge.
  2. Sæt systemkortet i (se [Isætning af systemkortet](#)).
  3. Sæt batteriet i (se [Udskiftning af batteri](#)).

[Tilbage til indholdssiden](#)

## Kortlæser

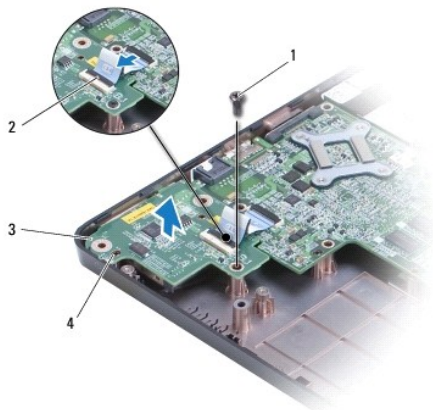
### Servicehåndbog til Dell™ Inspiron™ 1470/1570

- [Fjernelse af kortlæseren](#)
- [Udskiftning af kortlæserkortet](#)

- ⚠ ADVARSEL:** Før du arbejder med computerens indvendige dele, skal du læse de sikkerhedsinstruktioner, der fulgte med computeren. Du kan finde yderligere oplysninger om bedste praksis for sikkerhed på webstedet Regulatory Compliance på [www.dell.com/regulatory\\_compliance](http://www.dell.com/regulatory_compliance).
- ⚠ FORSIGTIG:** Kun en certificeret servicetekniker bør foretage reparationer på computeren. Skader, der er opstået som følge af servicearbejde, som ikke er godkendt af Dell™, dækkes ikke af garantien.
- ⚠ FORSIGTIG:** For at undgå statisk elektricitet skal du jorde dig selv ved at anvende en jordingsrem eller regelmæssigt jorde dig selv ved at berøre en umalet overflade.
- ⚠ FORSIGTIG:** For at forhindre skade på systemkortet skal du fjerne det primære batteri (se [Fjernelse af batteriet](#)), før du arbejder inde i computeren.

## Fjernelse af kortlæseren

1. Følg procedurerne i [Før du starter](#).
2. Fjern batteriet (se [Fjernelse af batteriet](#)).
3. Fjern det optiske drev (se [Fjernelse af et optisk drev](#)).
4. Fjern moduldækslet (se [Fjernelse af moduldækslet](#)).
5. Fjern Mini-kortet (se [Fjernelse af Mini-kort](#)).
6. Fjern dækslet til strømknappen (se [Fjernelse af dækslet til strømknappen](#)).
7. Fjern tastaturet (se [Fjernelse af tastaturet](#)).
8. Fjern håndledsstøtten (se [Fjernelse af håndledsstøtten](#)).
9. Fjern harddisken (se [Fjernelse af harddisken](#)).
10. Fjern den venstre højtaler (se [Fjernelse af højtalerne](#)).
11. Kobl kortlæserkablet fra stikket på systemkortet.
12. Fjern skruen, der holder kortlæseren fast til computerbunden.
13. Løft kortlæseren ud af computerbunden.



1	skrue	2	kortlæserkabel
3	kortlæser	4	justeringsanordninger (2)

---

## Udskiftning af kortlæserkortet

1. Juster kortlæserkortet ved hjælp af justeringsanordningerne på computerbunden.
  2. Udskift skruen, der holder kortlæseren fast til computerbunden.
  3. Tilslut kortlæserkablet til stikket på systemkortet.
  4. Genmonter den venstre højtaler (se [Isætning af højtalerne](#)).
  5. Sæt harddisken i (se [Isætning af harddisken](#)).
  6. Sæt håndledsstøtten i igen (se [Påsætning af håndledsstøtten](#)).
  7. Sæt tastaturet på igen (se [Isætning af tastaturet](#)).
  8. Sæt dækslet til strømknappen på igen (se [Genmontering af dækslet til strømknappen](#)).
  9. Sæt Mini-kortet i igen (se [Udskiftning af Mini-kort](#)).
  10. Sæt computerdækslet på igen (se [Påsætning af moduldækslet](#)).
  11. Sæt det optiske drev i (se [Isætning af det optiske drev](#)).
  12. Sæt batteriet i (se [Udskiftning af batteri](#)).
- 

[Tilbage til indholdssiden](#)

[Tilbage til indholdssiden](#)

## Skærm

Servicehåndbog til Dell™ Inspiron™ 1470/1570

- [Skærmmodul](#)
- [Skærmramme](#)
- [Skærmpanel og -kabel](#)

- ⚠ **ADVARSEL:** Før du arbejder med computerens indvendige dele, skal du læse de sikkerhedsinstruktioner, der fulgte med computeren. Du kan finde yderligere oplysninger om bedste praksis for sikkerhed på webstedet Regulatory Compliance på [www.dell.com/regulatory\\_compliance](http://www.dell.com/regulatory_compliance).
  - ⚠ **FORSIGTIG:** Kun en certificeret servicetekniker bør foretage reparationer på computeren. Skader, der er opstået som følge af servicearbejde, som ikke er godkendt af Dell™, dækkes ikke af garantien.
  - ⚠ **FORSIGTIG:** For at undgå statisk elektricitet skal du jorde dig selv ved at anvende en jordingsrem eller regelmæssigt jorde dig selv ved at berøre en umalet overflade.
  - ⚠ **FORSIGTIG:** For at forhindre skade på systemkortet skal du fjerne det primære batteri (se [Fjernelse af batteriet](#)), før du arbejder inde i computeren.
- 

## Skærmmodul

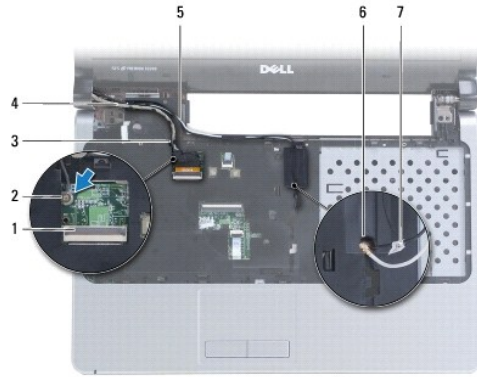
### Fjernelse af skærmmodulet

1. Følg procedureerne i [Før du starter](#).
2. Fjern batteriet (se [Fjernelse af batteriet](#)).
3. Fjern moduldækslet (se [Fjernelse af moduldækslet](#)).
4. Træk antennekablerne ud af Mini-kortet (se [Fjernelse af Mini-kort](#)).
5. Fjern de to skruer fra computerbunden, som fastgør skærmen til computerbunden.



6. Fjern dækslet til strømknappen (se [Fjernelse af dækslet til strømknappen](#)).
7. Fjern tastaturet (se [Fjernelse af tastaturet](#)).
8. Kobl skærmkablet fra, og fjern skruen fra systemkortet.
9. Træk Mini-kort-antennekablerne op gennem hullet i computerbunden.
10. Læg mærke til kabelføringen for alle kabler, og fjern dem fra førings Skinnerne.





1	skærmkabelstik	2	skrue
3	kabelføringsstøtter til skærmkabel	4	skærmkabel
5	kabelføringsstøtter til Mini-kort-antennekabler	6	hul i computerbund
7	Mini-kort-antennekabler		

11. Hold fast i skærmen, mens du fjerner de tre skruer, som fastgør skærmenheden til computerbunden.
12. Løft og fjern skærmsættet fra computerbunden.



1	skruer (3)	2	skærmmodul
3	justeringsanordninger (2)		

### Isætning af skærmmodulet.

1. Brug justeringsanordningerne til at sætte skærmenheden på plads, og genmonter de tre skruer, som fastgør skærmenheden til computerbunden.
2. Før Mini-kort-antennekablerne og skærmkablet gennem føringsskinne.
3. Før antennekablerne gennem hullet i computerbunden.
4. Sæt skruen i igen, og tilslut skærmkablet.
5. Sæt tastaturet på igen (se [Isætning af tastaturet](#)).
6. Sæt dækslet til strømknappen på igen (se [Genmontering af dækslet til strømknappen](#)).

7. Skru de to skruer i bunden af computeren i igen.
8. Tilslut antennekablerne fra Mini-kortet (se [Udskiftning af Mini-kort](#)).
9. Sæt computerdækslet på igen (se [Påætning af moduldækslet](#)).
10. Sæt batteriet i (se [Udskiftning af batteri](#)).

---

## Skærmramme

### Fjernelse af skærmrammen

**⚠ FORSIGTIG: Skærmrammen er meget skrøbelig. Vær forsigtig, når den fjernes, for at undgå at beskadige skærmrammen.**

1. Fjern skærmsættet (se [Fjernelse af skærmmodulet](#)).
2. Løsn forsigtigt den inderste kant af skærmrammen med fingerspidserne. Begynd nederst på skærmen, og arbejd dig rundt om skærmen imod urets retning.

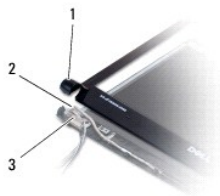


1	skærmramme
---	------------

3. Fjern skærmrammen.

### Genmontering af skærmrammen

1. Anbring den krumme del af skærmpladen over hængslerne, og træk kablerne gennem det venstre hængsel.



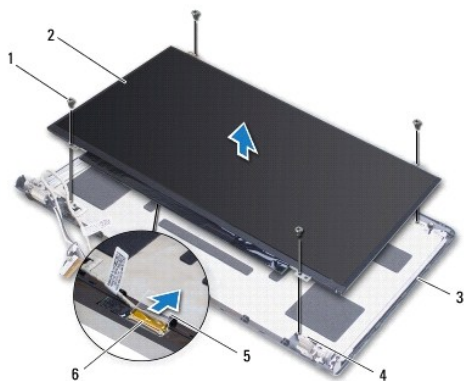
1	krum del af skærmpladen	2	kabler
3	venstre hængsel		

2. Ret skærmrammen ind over skærmpanelet, og klik den forsigtigt på plads.
  3. Sæt skærmsættet i igen (se [Isætning af skærmmodulet](#)).
  4. Sæt batteriet i (se [Udskiftning af batteri](#)).
-

## Skærmpanel og -kabel

### Fjernelse af skærmpanel og -kabel.

1. Fjern skærmmodulet (se [Fjernelse af skærmmodulet](#)).
2. Fjern skærmrammen (se [Fjernelse af skærmrammen](#)).
3. Fjern de fire skruer, som fastgør skærmpanelet til skærmdækslet, og løft skærmpanelet på skrå for at få fat i skærmkablet.
4. Træk op i den frie træk-tap for at koble skærmkablet fra skærmpanelet.
5. Fjern skærmpanelet.



1	skruer (4)	2	skærmpanel
3	skærmdæksel	4	justeringsanordninger (4)
5	fri træk-tap	6	skærmkabel

### Genmontering af skærmpanel og -kabel

1. Forbind skærmkablet til skærmpanelet.
2. Juster skærmpanelet ved hjælp af justeringsanordningerne på skærmdækslet.
3. Isæt de fire skruer, som fæstner skærmpanelet til dækslet.
4. Sæt skærmrammen på (se [Genmontering af skærmrammen](#)).
5. Sæt skærmensættet i igen (se [Isætning af skærmmodulet](#)).
6. Sæt batteriet i (se [Udskiftning af batteri](#)).

---

[Tilbage til indholdssiden](#)

[Tilbage til indholdssiden](#)

## Blæser

Servicehåndbog til Dell™ Inspiron™ 1470/1570

- [Fjernelse af blæseren](#)
- [Udskiftning af blæseren](#)

**⚠ ADVARSEL:** Før du arbejder med computerens indvendige dele, skal du læse de sikkerhedsinstruktioner, der fulgte med computeren. Du kan finde yderligere oplysninger om bedste praksis for sikkerhed på webstedet Regulatory Compliance på [www.dell.com/regulatory\\_compliance](http://www.dell.com/regulatory_compliance).

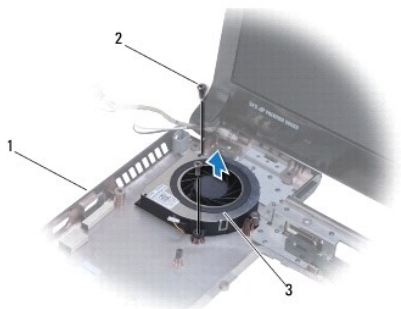
**⚠ FORSIGTIG:** Kun en certificeret servicetekniker bør foretage reparationer på computeren. Skader, der er opstået som følge af servicearbejde, som ikke er godkendt af Dell™, dækkes ikke af garantien.

**⚠ FORSIGTIG:** For at undgå statisk elektricitet skal du jorde dig selv ved at anvende en jordingsrem eller regelmæssigt jorde dig selv ved at berøre en umalet overflade.

**⚠ FORSIGTIG:** For at forhindre skade på systemkortet skal du fjerne det primære batteri (se [Fjernelse af batteriet](#)), før du arbejder inde i computeren.

### Fjernelse af blæseren

1. Følg procedurerne i [Før du starter](#).
2. Fjern batteriet (se [Fjernelse af batteriet](#)).
3. Fjern systemkortet (se [Fjernelse af systemkortet](#)). Du behøver ikke at fjerne processorens køleprofil fra systemkortet.
4. Fjern de to skruer, som holder kølblæseren fast til computerbunden.



1	computerbund	2	skruer (2)
3	blæser		

### Udskiftning af blæseren

1. Anbring blæseren i computerbunden.
2. Skru de to skruer i igen, som holder blæseren fast til computerbunden.
3. Sæt systemkortet i (se [Isætning af systemkortet](#)).
4. Sæt batteriet i (se [Udskiftning af batteri](#)).

[Tilbage til indholdssiden](#)

[Tilbage til indholdssiden](#)

## Harddisk

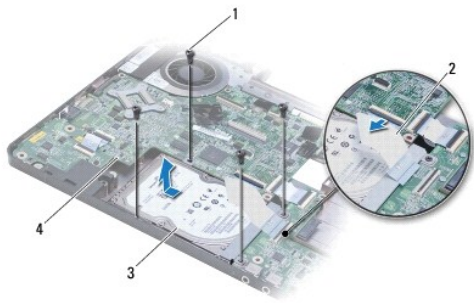
### Servicehåndbog til Dell™ Inspiron™ 1470/1570

- [Fjernelse af harddisken](#)
- [Isætning af harddisken](#)

- ⚠ **ADVARSEL:** Før du arbejder med computerens indvendige dele, skal du læse de sikkerhedsinstruktioner, der fulgte med computeren. Du kan finde yderligere oplysninger om bedste praksis for sikkerhed på webstedet Regulatory Compliance på [www.dell.com/regulatory\\_compliance](http://www.dell.com/regulatory_compliance).
  - ⚠ **ADVARSEL:** Hvis du fjerner harddisken fra computeren, mens harddisken er varm, må du ikke røre harddiskens metalkabinet.
  - ⚠ **FORSIGTIG:** Kun en certificeret servicetekniker bør foretage reparationer på computeren. Skade på grund af servicering, som ikke er godkendt af Dell, er ikke dækket af garantien.
  - ⚠ **FORSIGTIG:** For at undgå datatab skal du slukke computeren (se [Slukning af computeren](#)), inden du fjerner harddisken. Fjern ikke harddisken, mens computeren er tændt eller i slumretilstand.
  - ⚠ **FORSIGTIG:** For at forhindre skade på systemkortet skal du fjerne det primære batteri (se [Fjernelse af batteriet](#)), før du arbejder inde i computeren.
  - ⚠ **FORSIGTIG:** Når harddisken ikke er i computeren, skal du opbevare den i beskyttende antistatisk indpakning (se "Beskyttelse mod elektrostatisk afladning" i sikkerhedsinstruktionerne, som fulgte med computeren).
  - ⚠ **FORSIGTIG:** Harddiske er meget skrøbelige. Vær forsigtig, når du håndterer harddisken.
  - 🔍 **BEMÆRK:** Dell garanterer ikke, at harddiske fra andre producenter end Dell er kompatible, og der ydes ikke support på sådanne harddiske.
  - 🔍 **BEMÆRK:** Hvis du installerer en ny harddisk fra en anden leverandør end Dell, skal du installere et operativsystem, drivere og værktøjerne på den nye harddiske (se [Dell Teknologiguide](#)).
- 

## Fjernelse af harddisken

1. Følg procedurerne i [Før du starter](#).
2. Fjern batteriet (se [Fjernelse af batteriet](#)).
3. Fjern det optiske drev (se [Fjernelse af et optisk drev](#)).
4. Fjern moduldækslet (se [Fjernelse af moduldækslet](#)).
5. Fjern Mini-kortet (se [Fjernelse af Mini-kort](#)).
6. Fjern dækslet til strømknappen (se [Fjernelse af dækslet til strømknappen](#)).
7. Fjern tastaturet (se [Fjernelse af tastaturet](#)).
8. Fjern håndledsstøtten (se [Fjernelse af håndledsstøtten](#)).
9. Fjern USB-/lydkablet fra systemkortet.
10. Fjern de fire skruer, der holder harddiskenheden fast til computerens bund.
11. Løft harddisken ud af computerbunden.



1	skruer (4)	2	USB-/lydkabel
3	harddiskmodul	4	systemkort

12. Fjern de fire skruer, som holder harddisken fast på harddiskbeslaget.

13. Fjern harddisken.



1	skruer (4)	2	harddiskbeslag
3	harddisk		

## Isætning af harddisken

1. Fjern den nye harddisk fra emballagen.  
Gem den originale emballage til senere opbevaring eller transport af harddisken.
2. Anbring harddisken i harddiskbeslaget, og udskift de fire skruer, som holder harddiskbeslaget fast til harddisken.
3. Skub harddiskenheden ind i computerens bund, til den sidder forsvarligt fast.
4. Skru de fire skruer, der fæstner harddiskanordningen til computerbunden, i.
5. Forbind USB-/lydkablet til USB-/lydkortet.
6. Isæt håndledsstøtten (se [Påsætning af håndledsstøtten](#)).
7. Sæt tastaturet på igen (se [Isætning af tastaturet](#)).
8. Sæt dækslet til strømknappen i igen (se [Genmontering af dækslet til strømknappen](#)).
9. Sæt Mini-kortet i igen (se [Udskiftning af Mini-kort](#)).
10. Sæt computerdækslet på igen (se [Påsætning af moduldækslet](#)).
11. Sæt det optiske drev i (se [Isætning af det optiske drev](#)).

12. Sæt batteriet i (se [Udskiftning af batteri](#)).
  13. Installer din computers operativsystem efter behov. Se "Gendannelse af operativsystemet" i *Installationsvejledning*.
  14. Installér om nødvendigt drivere og funktioner for din computer. Se *Dell Teknologiguide* for flere oplysninger.
- 

[Tilbage til indholdssiden](#)

[Tilbage til indholdssiden](#)

## Tastaturet

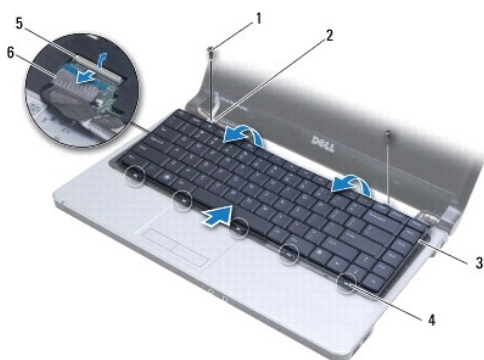
Servicehåndbog til Dell™ Inspiron™ 1470/1570

- [Fjernelse af tastaturet](#)
- [Isætning af tastaturet](#)

- ⚠ ADVARSEL:** Før du arbejder med computerens indvendige dele, skal du læse de sikkerhedsinstruktioner, der fulgte med computeren. Du kan finde yderligere oplysninger om bedste praksis for sikkerhed på webstedet Regulatory Compliance på [www.dell.com/regulatory\\_compliance](http://www.dell.com/regulatory_compliance).
- ⚠ FORSIGTIG:** Kun en certificeret servicetekniker bør foretage reparationer på computeren. Skader, der er opstået som følge af servicearbejde, som ikke er godkendt af Dell™, dækkes ikke af garantien.
- ⚠ FORSIGTIG:** For at undgå statisk elektricitet skal du jorde dig selv ved at anvende en jordingsrem eller regelmæssigt jorde dig selv ved at berøre en umalet overflade.
- ⚠ FORSIGTIG:** For at forhindre skade på systemkortet skal du fjerne det primære batteri (se [Fjernelse af batteriet](#)), før du arbejder inde i computeren.

### Fjernelse af tastaturet

1. Følg procedurerne i [Før du starter](#).
  2. Fjern batteriet (se [Fjernelse af batteriet](#)).
  3. Fjern dækslet til strømknappen (se [Fjernelse af dækslet til strømknappen](#)).
  4. Fjern de to skruer, der holder tastaturet fast til håndledsstøtten.
  5. Brug metaltapperne langs tastaturets øverste kant til at løfte det op på skrå, og løsn derefter tapperne langs tastaturets nederste kant ud af håndledsstøtten.
- ⚠ FORSIGTIG:** Tastehætterne på tastaturet er skrøbelige og kan nemt forrykke sig, og det er tidskævende at udskifte dem. Vær forsigtig, når du fjerner og håndterer tastaturet.
- ⚠ FORSIGTIG:** Vær meget forsigtig, når du fjerner og håndterer tastaturet. Ellers kan du ridse skærmpanelet.
6. Løft låsetappen på tastaturkablet for at koble det fra stikket på systemkortet.
  7. Løft tastaturet af håndledsstøtten.



1	skruer (2)	2	metaltapper (2)
3	tastatur	4	tasturtapper (5)
5	lås på stik	6	tastaturkabel

### Isætning af tastaturet



1. Skub tastaturkablets stik i stikket på systemkortet. Tryk ned på stikkets låsetap for at fastgøre tastaturkablet til systemkortet.
2. Anbring tapperne langs tastaturets nederste kant i håndledsstøtten, sænk derefter tastaturet ned på plads.
3. Isæt de to skruer, der holder tastaturet fast til håndledsstøtten.
4. Sæt dækslet til strømknappen på igen (se [Genmontering af dækslet til strømknappen](#)).
5. Sæt batteriet i (se [Udskiftning af batteri](#)).

---

[Tilbage til indholdssiden](#)

[Tilbage til indholdssiden](#)

## Hukommelsesmodul(er)

Servicehåndbog til Dell™ Inspiron™ 1470/1570

- [Fjernelse af hukommelsesmodul\(er\)](#)
- [Isætning af hukommelsesmodul\(er\)](#)

**⚠ ADVARSEL:** Før du arbejder med computerens indvendige dele, skal du læse de sikkerhedsinstruktioner, der fulgte med computeren. Du kan finde yderligere oplysninger om bedste praksis for sikkerhed på webstedet Regulatory Compliance på [www.dell.com/regulatory\\_compliance](http://www.dell.com/regulatory_compliance).

**⚠ FORSIGTIG:** Kun en certificeret servicetekniker bør foretage reparationer på computeren. Skader, der er opstået som følge af servicearbejde, som ikke er godkendt af Dell™, dækkes ikke af garantien.

**⚠ FORSIGTIG:** For at undgå elektrostatisk afladning bør du jorde dig selv ved hjælp af en håndledsjordingsrem eller ved jævnligt at røre ved en umalet metaloverflade (f.eks. et stik på bagsiden af computeren).

**⚠ FORSIGTIG:** For at forhindre skade på systemkortet skal du fjerne det primære batteri (se [Fjernelse af batteriet](#)), før du arbejder inde i computeren.

Du kan udvide computerens hukommelse ved at installere hukommelsesmoduler på systemkortet. Se "Grundlæggende specifikationer" i din *Opsætningsvejledning* og "Detaljerede specifikationer" på [support.dell.com/manuals](http://support.dell.com/manuals) for at få oplysninger om den understøttede hukommelse på din computer.

**📌 BEMÆRK:** Hukommelsesmoduler, der er købt hos Dell™, er omfattet af din computers garanti.

Din computer har to brugertilgængelige SODIMM stik, DIMM A og DIMM B, til hvilke du kan få adgang fra computerens bund.

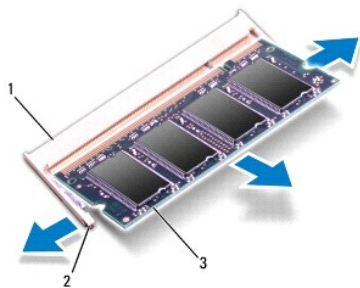
---

## Fjernelse af hukommelsesmodul(er)

1. Følg procedurerne i [Før du starter](#).
2. Fjern batteriet (se [Fjernelse af batteriet](#)).
3. Fjern moduldækslet (se [Fjernelse af moduldækslet](#)).

**⚠ FORSIGTIG:** For at undgå, at hukommelsesmodulstikket bliver beskadiget, må du ikke bruge værktøj til at adskille hukommelsesmodulernes fastgørelsesklemmer.

4. Brug fingerspidserne til forsigtigt at adskille fastgørelsesklemmerne på hver side af hukommelsesmodulstikket, indtil modulet springer op.
5. Fjern hukommelsesmodulet fra stikket.



1	stik til hukommelsesmodul	2	fastgørelsesklemmer (2)
3	hukommelsesmodul		

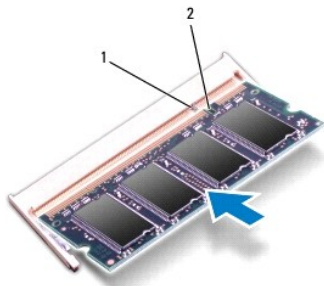
---

## Isætning af hukommelsesmodul(er)

**⚠ FORSIGTIG:** Hvis du skal installere hukommelsesmoduler i to stik, skal du installere et hukommelsesmodul i det stik, der er mærket "DIMM A", inden du installerer et modul i det stik, der er mærket "DIMM B".

1. Flugt indhaket i bunden af hukommelsesmodulet med fligen på hukommelsesmodulets stik.
2. Skub modulet helt ind i slotten i en vinkel på 45 grader, og drej hukommelsesmodulet nedad, indtil det klikker på plads. Hvis du ikke mærker klikket, skal du fjerne modulet og installere det igen.


 **BEMÆRK:** Hvis hukommelsesmodulet ikke installeres korrekt, vil computeren muligvis ikke starte korrekt.



1	tap	2	indhak
---	-----	---	--------

3. Sæt computerdækslet på igen (se [Påsætning af moduldækslet](#)).
4. Sæt batteriet i (se [Udskiftning af batteri](#)). Forbind AC-adapteren til din computer og en stikkontakt.
5. Tænd computeren.

Når computeren starter, registreres den ekstra hukommelse og systemkonfigurationsoplysningerne opdateres automatisk.

For at bekræfte hvor meget hukommelse, der er installeret i computeren, skal du klikke på  → **Hjælp og support** → Dell systeminformation.

---

[Tilbage til indholdssiden](#)

[Tilbage til indholdssiden](#)

## Trådløst Mini-kort

Servicehåndbog til Dell™ Inspiron™ 1470/1570

- [Fjernelse af Mini-kort](#)
- [Udskiftning af Mini-kort](#)

**⚠ ADVARSEL:** Før du arbejder med computerens indvendige dele, skal du læse de sikkerhedsinstruktioner, der fulgte med computeren. Du kan finde yderligere oplysninger om bedste praksis for sikkerhed på webstedet Regulatory Compliance på [www.dell.com/regulatory\\_compliance](http://www.dell.com/regulatory_compliance).

**⚠ FORSIGTIG:** Kun en certificeret servicetekniker bør foretage reparationer på computeren. Skader, der er opstået som følge af servicearbejde, som ikke er godkendt af Dell™, dækkes ikke af garantien.

**⚠ FORSIGTIG:** For at undgå statisk elektricitet skal du jorde dig selv ved at anvende en jordingsrem eller regelmæssigt jorde dig selv ved at berøre en umalet overflade.

**⚠ FORSIGTIG:** For at forhindre skade på systemkortet skal du fjerne det primære batteri (se [Fjernelse af batteriet](#)), før du arbejder inde i computeren.

**⚠ FORSIGTIG:** Når Mini-kortet ikke sidder i computeren, skal du opbevare den i beskyttende antistatisk indpakning (se "Beskyttelse mod elektrostatisk afladning" i sikkerhedsinstruktionerne, som fulgte med computeren).

**🔍 BEMÆRK:** Dell garanterer ikke kompatibilitet og yder ikke support til Mini-kort, der er købt fra andre leverandører end Dell.

**🔍 BEMÆRK:** Alt efter computerens konfiguration, da den blev solgt, har den muligvis et Mini-kort installeret i stikket.

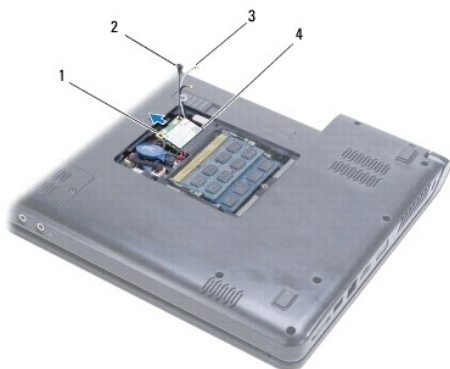
Hvis du har bestilt et trådløst Mini-kort sammen med computeren, er kortet allerede installeret.

Din computer understøtter et Mini-kortstik til WLAN (Wireless Local Area Network).

---

## Fjernelse af Mini-kort

1. Følg procedurerne i [Før du starter](#).
2. Fjern batteriet (se [Fjernelse af batteriet](#)).
3. Fjern moduldækslet (se [Fjernelse af moduldækslet](#)).
4. Afbryd antennekablerne fra Mini-kortet.



1	Mini-kort	2	skrue
3	antennekabelstik (2)	4	systemkortstik

5. Fjern den skrue, der holder Mini-kortet fast til systemkortet.
6. Fjern Mini-kortet fra systemkortstikket.

---

## Udskiftning af Mini-kort

1. Fjern det nye Mini-kort fra emballagen.

 **FORSIGTIG:** Brug et kraftigt, jævnt tryk til at skubbe kortet på plads. Hvis du bruger for stor kraft, risikerer du at beskadige stikket.

 **FORSIGTIG:** Stikkene er affasede, så de ikke kan indsættes forkert. Hvis du møder modstand skal du sørge for, at kortets og systemkortets stik er overfor hinanden og derefter prøve igen.

 **FORSIGTIG:** For at undgå at beskadige Mini-kortet må der aldrig placeres kabler under kortet.

2. Indsæt Mini-kortet i systemkortstikket i en vinkel på 45 grader og med mærkaten opad.

3. Isæt den skrue, der holder Mini-kortet fast til systemkortet.

4. Slut antennekablerne til Mini-kortet.


1 Slut det hvide kabel til stikket, der er markeret med den hvide trekant.

1 Slut det sorte kabel til stikket, der er markeret med den sorte trekant.

5. Sæt computerdækslet på igen (se [Påsætning af moduldækslet](#)).

6. Sæt batteriet i (se [Udskiftning af batteri](#)).

7. Installér om nødvendigt drivere og værktøjer til din computer. Se *Dell Teknologiguide* for flere oplysninger.

 **BEMÆRK:** Hvis du installerer et kommunikationskort fra andre leverandører end Dell, skal du også installere de tilhørende drivere og værktøjer. Se *Dell Teknologiguide* for at få flere generelle oplysninger.

---

[Tilbage til indholdssiden](#)

[Tilbage til indholdssiden](#)

## Optisk drev

Servicehåndbog til Dell™ Inspiron™ 1470/1570

- [Fjernelse af et optisk drev](#)
- [Isætning af det optiske drev](#)

**⚠ ADVARSEL:** Før du arbejder med computerens indvendige dele, skal du læse de sikkerhedsinstruktioner, der fulgte med computeren. Du kan finde yderligere oplysninger om bedste praksis for sikkerhed på webstedet Regulatory Compliance på [www.dell.com/regulatory\\_compliance](http://www.dell.com/regulatory_compliance).

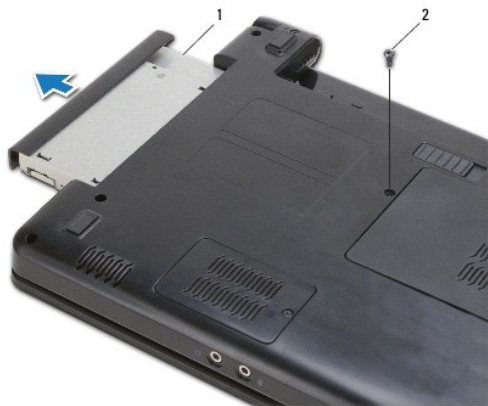
**⚠ FORSIGTIG:** Kun en certificeret servicetekniker bør foretage reparationer på computeren. Skader, der er opstået som følge af servicearbejde, som ikke er godkendt af Dell™, dækkes ikke af garantien.

**⚠ FORSIGTIG:** For at undgå elektrostatisk afladning bør du jorde dig selv ved hjælp af en jordingsrem eller ved jævnligt at røre ved en umalet metaloverflade (f.eks. et stik på bagsiden af computeren).

**⚠ FORSIGTIG:** For at forhindre skade på systemkortet skal du fjerne det primære batteri (se [Fjernelse af batteriet](#)), før du arbejder inde i computeren.

### Fjernelse af et optisk drev

1. Følg procedurerne i [Før du starter](#).
2. Fjern batteriet (se [Fjernelse af batteriet](#)).
3. Fjern de skruer, som fastgør ventilatoren til computerens bund.
4. Skub det optiske drev ud af den optiske drevbås.



1	optisk drev	2	skruer
---	-------------	---	--------

### Isætning af det optiske drev

1. Skub den optiske disk ind i båsen, indtil den er helt på plads.
2. Sæt den skruer i igen, der holder det optiske drev fast til computerens bund.
3. Sæt batteriet i (se [Udskiftning af batteri](#)).

[Tilbage til indholdssiden](#)

[Tilbage til indholdssiden](#)

## Håndledsstøtte

Servicehåndbog til Dell™ Inspiron™ 1470/1570

- [Fjernelse af håndledsstøtten](#)
- [Påsætning af håndledsstøtten](#)

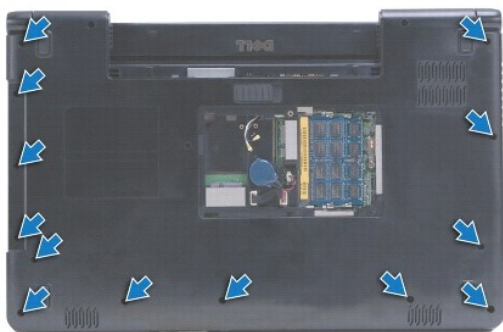
- ⚠ ADVARSEL:** Før du arbejder med computerens indvendige dele, skal du læse de sikkerhedsinstruktioner, der fulgte med computeren. Du kan finde yderligere oplysninger om bedste praksis for sikkerhed på webstedet Regulatory Compliance på [www.dell.com/regulatory\\_compliance](http://www.dell.com/regulatory_compliance).
- ⚠ FORSIGTIG:** For at undgå statisk elektricitet skal du jorde dig selv ved at anvende en jordingsrem eller regelmæssigt jorde dig selv ved at berøre en umalet overflade.
- ⚠ FORSIGTIG:** Kun en certificeret servicetekniker bør foretage reparationer på computeren. Skader, der er opstået som følge af servicearbejde, som ikke er godkendt af Dell™, dækkes ikke af garantien.
- ⚠ FORSIGTIG:** For at forhindre skade på systemkortet skal du fjerne det primære batteri (se [Fjernelse af batteriet](#)), før du arbejder inde i computeren.
- 

## Fjernelse af håndledsstøtten

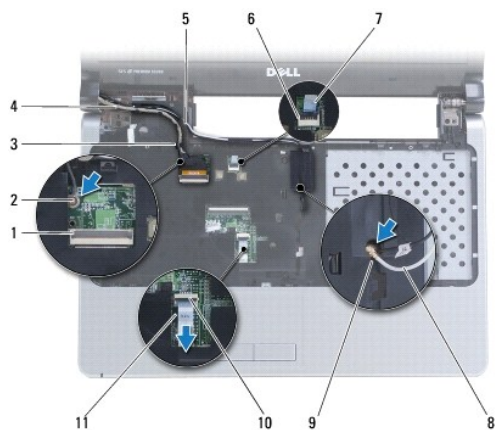
1. Følg procedurerne i [Før du starter](#).
2. Fjern batteriet (se [Fjernelse af batteriet](#)).
3. Fjern det optiske drev (se [Fjernelse af et optisk drev](#)).
4. Fjern moduldækslet (se [Fjernelse af moduldækslet](#)).
5. Fjern Mini-kortet (se [Fjernelse af Mini-kort](#)).
6. Fjern dækslet til strømknappen (se [Fjernelse af dækslet til strømknappen](#)).
7. Fjern tastaturet (se [Fjernelse af tastaturet](#)).
8. På en Inspiron 1470:
  - a. Løsn den fastmonterede skrue på WWAN/FCM-dækslet, og fjern den.
  - b. Fjern tolv skruer fra computerbunden. Der sidder én skrue i slotten, som er markeret med WWAN/FCM, og der sidder tre skruer i båsen til det optiske drev.



På en Inspiron 1570 skal du fjerne tretten skruer fra computerbunden. Der sidder tre skruer i båsen til det optiske drev.



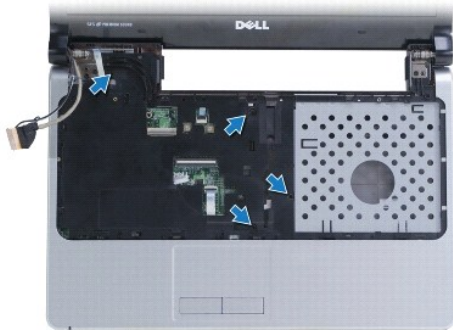
9. Kobl skærmkablet fra, og fjern skruen fra systemkortet.
10. Træk Mini-kort-antennekablerne op gennem hullet i computerbunden.
11. Læg mærke til kabelføringen, og fjern kablerne fra føringsskinnerne.
12. Kobl berøringspladekablet og strømnapkablet fra systemkortet.



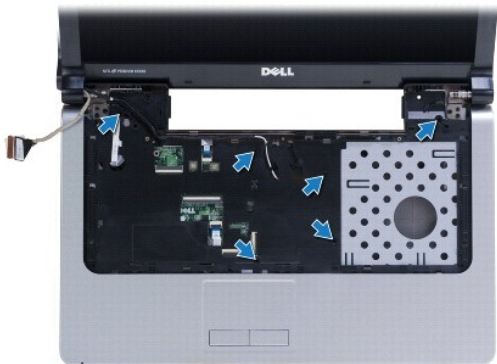
1	skærmkabelstik	2	skrue
3	føringsskinner til skærmkabel	4	skærmkabel
5	føringsskinner til Mini-kort-antennekabler	6	strømknappens stik
7	strømnapkabel	8	Mini-kort-antennekabler
9	hul i computerbunden	10	pegepladens stik
11	kabel til berøringsplade		

13. På en Inspiron 1470 skal du fjerne fire skrue fra håndledsstøtten.





På en Inspiron 1570 skal du fjerne seks skruer fra håndledsstøtten.



**⚠ FORSIGTIG:** Fjern forsigtigt håndledsstøtten fra computerbunden for at undgå at beskadige håndledsstøtten.

14. Begynd i højre side af håndledsstøtten med forsigtigt at trække op i tapperne for at frigøre tapperne på håndledsstøtten fra computerbunden.

---

## Påsætning af håndledsstøtten

1. Flugt håndledsstøtten med computerbunden, og klik den forsigtigt på plads.
2. Genmonter skruerne på håndledsstøtten.
3. Forbind berøringspladekablet og strømknækablet til systemkortet.
4. Før Mini-kort-antennekablerne og skærmerkablet gennem føringsskinneerne.
5. Før Mini-kort-antennekablerne gennem hullet i computerbunden.
6. Tilslut skærmerkablet, og genmonter skruen.
7. Sæt tastaturet på igen (se [Isætning af tastaturet](#)).
8. Sæt dækslet til strømknappen på igen (se [Genmontering af dækslet til strømknappen](#)).
9. Genmonter skruerne i computerbunden.
10. Genmonter WWAN/FCM-dækslet på Inspiron 1470.
11. Sæt Mini-kortet i igen (se [Udskiftning af Mini-kort](#)).
12. Sæt computerdækslet på igen (se [Påsætning af moduldækslet](#)).
13. Sæt det optiske drev i (se [Isætning af det optiske drev](#)).

14. Sæt batteriet i (se [Udskiftning af batteri](#)).

---

[Tilbage til indholdssiden](#)

[Tilbage til indholdssiden](#)

## Dæksel til strømknop

Servicehåndbog til Dell™ Inspiron™ 1470/1570

- [Fjernelse af dækslet til strømknappen](#)
- [Genmontering af dækslet til strømknappen](#)

**⚠ ADVARSEL:** Før du arbejder med computerens indvendige dele, skal du læse de sikkerhedsinstruktioner, der fulgte med computeren. Du kan finde yderligere oplysninger om bedste praksis for sikkerhed på webstedet Regulatory Compliance på [www.dell.com/regulatory\\_compliance](http://www.dell.com/regulatory_compliance).

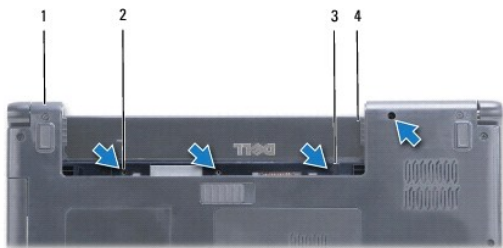
**⚠ FORSIGTIG:** Kun en certificeret servicetekniker bør foretage reparationer på computeren. Skader, der er opstået som følge af servicearbejde, som ikke er godkendt af Dell™, dækkes ikke af garantien.

**⚠ FORSIGTIG:** For at undgå statisk elektricitet skal du jorde dig selv ved at anvende en jordingsrem eller regelmæssigt jorde dig selv ved at berøre en umalet overflade.

**⚠ FORSIGTIG:** For at forhindre skade på systemkortet skal du fjerne det primære batteri (se [Fjernelse af batteriet](#)), før du arbejder inde i computeren.

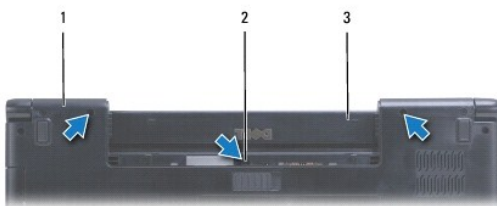
### Fjernelse af dækslet til strømknappen

1. Følg proceduren i [Før du starter](#).
2. Fjern batteriet (se [Fjernelse af batteriet](#)).
3. På en Inspiron 1470 skal du fjerne tre skruer i batteribåsen og fjerne en skrue fra computerbunden.



1	computerbund	2	skruer (4)
3	låsekrog	4	batteribås

På en Inspiron 1570 skal du fjerne en skrue i batteribåsen og fjerne to skruer fra computerbunden.



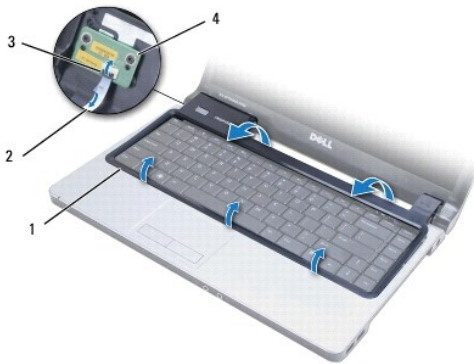
1	computerbund	2	skruer (3)
3	batteribås		

4. Vend computeren om igen, og åbn den så meget som muligt.

**⚠ FORSIGTIG:** Vær meget forsigtig, når du fjerner dækslet til strømknappen. Dækslet er meget skrøbeligt.

5. Løsn forsigtigt dækslet til strømknappen, således at tapperne på dækslet frigøres fra computeren.

6. Løft låsen på stikket for at koble strømknækablet fra strømknækortet.



1	dækslet til strømknæk	2	strømknækabel
3	lås til stikket	4	strømknækkort

---

## Genmontering af dækslet til strømknæk

1. Anbring strømknækablet i stikket, og luk dernæst låsen for at fastgøre kablet til strømknækortet.
2. Anbring dækslet til strømknæk på computeren, og klik forsigtigt dækslet på plads.
3. Luk computeren, og vend den rundt.
4. Genmonter skruerne i computerbunden og batteribåsen.
5. Sæt batteriet i (se [Udskiftning af batteri](#)).

---

[Tilbage til indholdssiden](#)

[Tilbage til indholdssiden](#)

## Højtalere

Servicehåndbog til Dell™ Inspiron™ 1470/1570

- [Fjernelse af højttalerne](#)
- [Isætning af højttalerne](#)

- ⚠ ADVARSEL:** Før du arbejder med computerens indvendige dele, skal du læse de sikkerhedsinstruktioner, der fulgte med computeren. Du kan finde yderligere oplysninger om bedste praksis for sikkerhed på webstedet Regulatory Compliance på [www.dell.com/regulatory\\_compliance](http://www.dell.com/regulatory_compliance).
- ⚠ FORSIGTIG:** Kun en certificeret servicetekniker bør foretage reparationer på computeren. Skader, der er opstået som følge af servicearbejde, som ikke er godkendt af Dell™, dækkes ikke af garantien.
- ⚠ FORSIGTIG:** For at undgå statisk elektricitet skal du jorde dig selv ved at anvende en jordingsrem eller regelmæssigt jorde dig selv ved at berøre en umalet overflade.
- ⚠ FORSIGTIG:** For at forhindre skade på systemkortet skal du fjerne det primære batteri (se [Fjernelse af batteriet](#)), før du arbejder inde i computeren.

### Fjernelse af højttalerne

1. Følg procedurerne i [Før du starter](#).
2. Fjern batteriet (se [Fjernelse af batteriet](#)).
3. Fjern det optiske drev (se [Fjernelse af et optisk drev](#)).
4. Fjern moduldækslet (se [Fjernelse af moduldækslet](#)).
5. Fjern Mini-kortet (se [Fjernelse af Mini-kort](#)).
6. Fjern dækslet til strømknappen (se [Fjernelse af dækslet til strømknappen](#)).
7. Fjern tastaturet (se [Fjernelse af tastaturet](#)).
8. Fjern håndledsstøtten (se [Fjernelse af håndledsstøtten](#)).
9. Fjern harddisken (se [Fjernelse af harddisken](#)).
10. Fjern USB-/lydkortet (se [Fjernelse af USB/Lydkort](#)).
11. Fjern to skruer fra venstre højttaler og tre skruer fra højre højttaler.
12. Læg mærke til kabelføringen, og fjern højttalerne, mens du forsigtigt fjerner højttalerkablerne fra føringsskinnerne.



1	venstre højttaler	2	skruer på venstre højttaler (2)
3	føringsskinne til højttalerkabel	4	skruer på højre højttaler (3)
5	højre højttaler		

### Isætning af højttalerne

1. Placer højttalerne i computerbunden.

2. Før højtalerkablerne.
3. Genmonter tre skruer på højre højtaler og to skruer på venstre højtaler.
4. Sæt USB-/lydkortet i igen (se [Udskiftning af USB/L-lydkort](#)).
5. Sæt harddisken i (se [Isætning af harddisken](#)).
6. Isæt håndledsstøtten (se [Påsætning af håndledsstøtten](#)).
7. Sæt tastaturet på igen (se [Isætning af tastaturet](#)).
8. Sæt dækslet til strømknappen på igen (se [Genmontering af dækslet til strømknappen](#)).
9. Sæt Mini-kortet i igen (se [Udskiftning af Mini-kort](#)).
10. Sæt computerdækslet på igen (se [Påsætning af moduldækslet](#)).
11. Sæt det optiske drev i (se [Isætning af det optiske drev](#)).
12. Sæt batteriet i (se [Udskiftning af batteri](#)).

---

[Tilbage til indholdssiden](#)

[Tilbage til indholdssiden](#)

## Systemkort

Servicehåndbog til Dell™ Inspiron™ 1470/1570

- [Fjernelse af systemkortet](#)
- [Isætning af systemkortet](#)
- [Indtastning af servicemærket i BIOS'en](#)

**⚠ ADVARSEL:** Før du arbejder med computerens indvendige dele, skal du læse de sikkerhedsinstruktioner, der fulgte med computeren. Du kan finde yderligere oplysninger om bedste praksis for sikkerhed på webstedet Regulatory Compliance på [www.dell.com/regulatory\\_compliance](http://www.dell.com/regulatory_compliance).

**⚠ FORSIGTIG:** Kun en certificeret servicetekniker bør foretage reparationer på computeren. Skader, der er opstået som følge af servicearbejde, som ikke er godkendt af Dell™, dækkes ikke af garantien.

**⚠ FORSIGTIG:** For at undgå statisk elektricitet skal du jorde dig selv ved at anvende en jordingsrem eller regelmæssigt jorde dig selv ved at berøre en umalet overflade.

**⚠ FORSIGTIG:** For at forhindre skade på systemkortet skal du fjerne det primære batteri (se [Fjernelse af batteriet](#)), før du arbejder inde i computeren.

1. Fjern håndledsstøtten (se [Fjernelse af håndledsstøtten](#)).
2. Fjern harddisken (se [Fjernelse af harddisken](#)).

---

## Fjernelse af systemkortet

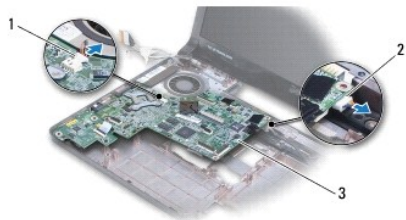
1. Følg procedurerne i [Før du starter](#).
2. Fjern batteriet (se [Fjernelse af batteriet](#)).
3. Fjern det optiske drev (se [Fjernelse af et optisk drev](#)).
4. Fjern moduldækslet (se [Fjernelse af moduldækslet](#)).
5. Fjern hukommelsesmodul(erne) (se [Fjernelse af hukommelsesmodul\(er\)](#)).
6. Frakobl USB-/lydkablet under moduldækslet, som er forbundet til systemkortet og USB-/lydkortet.



1	kabel
---	-------

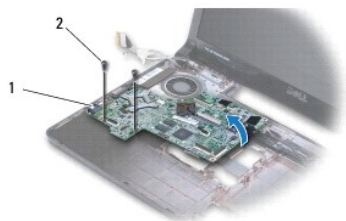
7. Fjern Mini-kort (se [Fjernelse af Mini-kort](#)).
8. Fjern møntcellebatteriet (se [Fjernelse af møntcellebatteriet](#)).
9. Fjern dækslet til strømknappen (se [Fjernelse af dækslet til strømknappen](#)).
10. Fjern tastaturet (se [Fjernelse af tastaturet](#)).
11. Fjern håndledsstøtten (se [Fjernelse af håndledsstøtten](#)).

12. Fjern harddisken (se [Fjernelse af harddisken](#)).
13. Fjern USB-/lydkortet (se [Fjernelse af USB/Lydkort](#)).
14. Fjern kortlæseren (se [Fjernelse af kortlæseren](#)).
15. Fjern strømkablet og blæserkablet fra systemkortet.



1	blæserkabel	2	netkabel
3	systemkort		

16. Fjern de to sidste skruer, som holder systemkortet fast på computerbunden.
17. Løft systemkortet op, og vinkl det for lettere at få I/O-stikkene ud fra computerens bund.



1	I/O-stik (4)	2	skruer (2)
---	--------------	---	------------


18. Vend systemkortet om.
19. Fjern processorens kølelegeme (se [Fjernelse af processorens kølelegeme](#)).

## Isætning af systemkortet


1. Genmonter processorens kølelegeme (se [Isætning af processorens kølelegeme](#)).
2. Vend systemkortet om.
3. Anbring I/O-stikkene på skrån i computerens bund, og ret derefter systemkortet op ved hjælp af justeringsanordningerne på computerens bund.
4. Isæt de to sidste skruer, som holder systemkortet fast på computerbunden.
5. Slut blæserkablet og strømkablet til systemkortet.
6. Genmonter kortlæseren (se [Udskiftning af kortlæserkortet](#)).
7. Genmonter USB-/lydkortet (se [Udskiftning af USB/Lydkort](#)).
8. Sæt harddisken i igen (se [Isætning af harddisken](#)).
9. Isæt håndledsstøtten (se [Påsætning af håndledsstøtten](#)).



10. Isæt møntcellebatteriet (se [Isætning af møntcellebatteriet](#)).
11. Sæt Mini-kortet i igen (se [Udskiftning af Mini-kort](#)).
12. Tilslut USB-/lydkablet under moduldækslet, som er forbundet til systemkortet og USB-/lydkortet.
13. Isæt hukommelsesmodule(r) (se [Isætning af hukommelsesmodul\(er\)](#)).
14. Sæt computerdækslet på igen (se [Påsætning af moduldækslet](#)).
15. Sæt det optiske drev i (se [Isætning af det optiske drev](#)).
16. Sæt batteriet i (se [Udskiftning af batteri](#)).

 **FORSIGTIG:** Inden du tænder computeren, skal du sætte alle skruer tilbage på plads og sørge for, at der ikke er nogen løse skruer tilbage inden i computeren. Hvis du ikke gør det, kan computeren blive beskadiget.

17. Tænd computeren.

 **BEMÆRK:** Når du har sat systemkortet i, skal du indtaste computerens servicekode i BIOS'en på det nye systemkort.

18. Indtast servicemærke (se [Indtastning af servicemærket i BIOS'en](#)).

---

## Indtastning af servicemærket i BIOS'en

1. Sørg for, at AC-adapteren er sat til, og at hovedbatteriet er installeret korrekt.
2. Tænd computeren.
3. Tryk på <F2> under POST for at få adgang til systemets opsætningsprogram.
4. Gå til sikkerhedsfanen, og indtast servicekoden i **Sæt servicekode**-feltet.

---

[Tilbage til indholdssiden](#)

[Tilbage til indholdssiden](#)

## Servicehåndbog til Dell™ Inspiron™ 1470/1570



**BEMÆRK:** En BEMÆRKNING angiver vigtige oplysninger, som du kan bruge for at udnytte computeren optimalt.



**FORSIGTIG:** **FORSIGTIG** angiver enten en mulig beskadigelse af hardware eller tab af data og oplyser dig om, hvordan du kan undgå dette problem.



**ADVARSEL:** **ADVARSEL** angiver risiko for tingskade, legemsbeskadigelse eller død.

Oplysningerne i dette dokument kan ændres uden varsel.  
© 2009 Dell Inc. Alle rettigheder forbeholdes.

Enhver form for gengivelse af disse materialer uden skriftlig tilladelse fra Dell Inc. er strengt forbudt.

Handelsmærker, der anvendes i denne tekst: *Dell*, *DELL*-logoet og *Inspiron* er handelsmærker, som er ejet af Dell Inc.; *Bluetooth* er et registreret handelsmærke, der ejes af Bluetooth SIG, Inc. og anvendes af Dell under licens; *Microsoft*, *Windows*, *Windows Vista* og *Windows Vista*-startknaplogoet er enten handelsmærker eller registrerede handelsmærker, der ejes af Microsoft Corporation i USA og/eller andre lande.

Andre varemærker og firmanavne kan være brugt i dette dokument til at henvise til enten de fysiske eller juridiske personer, som gør krav på mærkerne og navnene, eller til deres produkter. Dell Inc. frasiger sig al ejerinteresse i andre virksomheders varemærker og navne.

August 2009 Rev. A00

---

[Tilbage til indholdssiden](#)

[Tilbage til indholdssiden](#)

## USB/Lydkort

Servicehåndbog til Dell™ Inspiron™ 1470/1570

- [Fjernelse af USB/Lydkort](#)
- [Udskiftning af USB/Lydkort](#)

- ⚠ ADVARSEL:** Før du arbejder med computerens indvendige dele, skal du læse de sikkerhedsinstruktioner, der fulgte med computeren. Du kan finde yderligere oplysninger om bedste praksis for sikkerhed på webstedet Regulatory Compliance på [www.dell.com/regulatory\\_compliance](http://www.dell.com/regulatory_compliance).
- ⚠ FORSIGTIG:** Kun en certificeret servicetekniker bør foretage reparationer på computeren. Skader, der er opstået som følge af servicearbejde, som ikke er godkendt af Dell™, dækkes ikke af garantien.
- ⚠ FORSIGTIG:** For at undgå statisk elektricitet skal du jorde dig selv ved at anvende en jordingsrem eller regelmæssigt jorde dig selv ved at berøre en umalet overflade.
- ⚠ FORSIGTIG:** For at forhindre skade på systemkortet skal du fjerne det primære batteri (se [Fjernelse af batteriet](#)), før du arbejder inde i computeren.

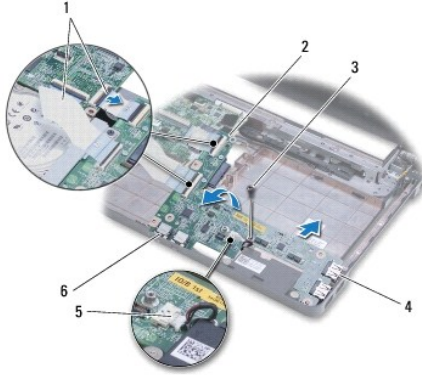
### Fjernelse af USB/Lydkort

1. Følg procedurerne i [Før du starter](#).
2. Fjern batteriet (se [Fjernelse af batteriet](#)).
3. Fjern det optiske drev (se [Fjernelse af et optisk drev](#)).
4. Fjern moduldækslet (se [Fjernelse af moduldækslet](#)).
5. Frakobl USB-/lydkablet under moduldækslet, som er forbundet til systemkortet og USB-/lydkortet.
6. Fjern Mini-kortet (se [Fjernelse af Mini-kort](#)).
7. Fjern dækslet til strømknappen (se [Fjernelse af dækslet til strømknappen](#)).
8. Fjern tastaturet (se [Fjernelse af tastaturet](#)).



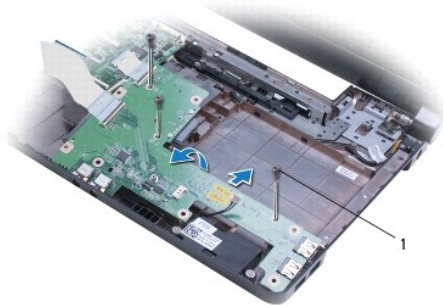
1	USB-/lydkabel
---	---------------

9. Fjern håndledsstøtten (se [Fjernelse af håndledsstøtten](#)).
10. Fjern Bluetooth-kortet (se [Fjernelse af WPAN/Bluetooth kort](#)).
11. Fjern harddisken (se [Fjernelse af harddisken](#)).
12. Kobl USB-/lydkablet fra systemkortet.
13. Kobl højttalerkablet fra USB-/lydkortet.
14. På en Inspiron 1470 skal du fjerneskruen, som fastholder USB-/lydkortet på computerens bund.



1	USB-/lydkabler (2)	2	USB-/lydkort
3	skrue (Inspiron 1470)	4	USB-stik (2)
5	højtalerkabel	6	lydstik (2)

På Inspiron 1570-modellen skal du fjerne de tre skruer, som fastholder USB-/lydkortet på computerens bund.



1	skruer (3) (Inspiron 1570)
---	----------------------------

15. Løft USB-/lydkortet, og løsn USB- og lydstikkene fra computerens bund.

## Udskiftning af USB/Lydkort

1. Anbring USB-stikkene og dernæst lydstikkene i computerens bund.
2. Juster USB-/lydkortet ved hjælp af justeringsanordningerne på computerens bund.
3. Genmonter skrueene, som fastgør USB-/lydkortet til computerens bund.
4. Forbind højtalerkablet til USB-/lydkortet
5. Forbind to USB-/lydkabler til systemkortet.
6. Sæt harddisken i (se [Isætning af harddisken](#)).
7. Sæt Bluetooth-kortet i igen (se [Isætning af Bluetooth-kort](#)).
8. Isæt håndledsstøtten (se [Påsætning af håndledsstøtten](#)).
9. Sæt tastaturet på igen (se [Isætning af tastaturet](#)).
10. Sæt dækslet til strømknappen på igen (se [Genmontering af dækslet til strømknappen](#)).

11. Sæt Mini-kortet i igen (se [Udskiftning af Mini-kort](#)).
12. Tilslut kablet under moduldækslet, som er forbundet til systemkortet og USB-/lydkortet.
13. Sæt computerdækslet på igen (se [På sætning af moduldækslet](#)).
14. Sæt det optiske drev i (se [Isætning af det optiske drev](#)).
15. Sæt batteriet i (se [Udskiftning af batteri](#)).

---

[Tilbage til indholdssiden](#)